

הנחיות להתקנת IBM SPSS Statistics 25.0

משתמשים יקרים!

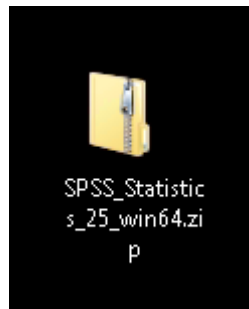
הנחיות אלו נועדו להקל על תהליך ההתקנה, **אנא קראו אותם בעיון טרם ההתקנה.**

אך עליכם לוודא מספר פרטים בכדי לאפשר התקנה מהירה ויעילה:

1. חיבור תקין וחופשי לאינטרנט (ללא Firewall או שרתי פרוקסי).
2. תאריך (יום, חודש ושנה) מכוונים במערכת ההפעלה.
3. לפחות 2 GB פנויים בכונן הקשיח המקומי.
4. לפחות 4 GB זיכרון פיזי במחשב. למחשב עם מערכת 64 ביט מומלץ 8 GB זיכרון פיזי במחשב.
5. מערכת הפעלה חלונות 7 ואילך (קיימת תמיכה לחלונות 8, 8.1 ו-10 **אין תמיכה** בחלונות XP וחלונות ויסטה).
6. מחשבי MAC נתמכים: macOS 10.14 (Mojave), macOS 10.13 (High Sierra), macOS 10.15 (Catalina).
7. לקבלת עזרה מהקהילה המקצועית ניתן להצטרף קבוצת משתמשי SPSS בישראל בפייסבוק. **אנא פנו ל-**
<https://www.facebook.com/groups/SPSSISRAEL>
8. **במידה והתרחשה תקלה באחד מן השלבים או שתהליך הרישוי כשל ולא ניתן להתחיל לעבוד עם התוכנה, אל תסירו את התוכנה! פעולה זו לא בהכרח פותרת את הבעיה. אנא פנו לתמיכה הטכנית או מדור המחשבים במוסד האקדמי בו אתם לומדים.**

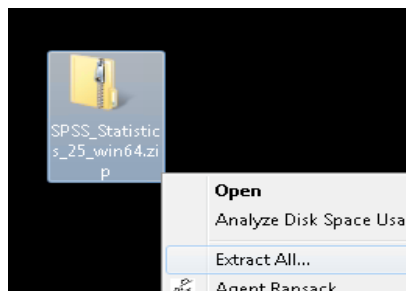
אנא הורידו את קובץ ההתקנה של התוכנה למחשבכם. הקובץ יסופק לכם ע"י גורמים במוסד האקדמי. בתום ההורדה הקובץ בד"כ יופיע בתיקיית הורדות (Downloads).

1. התוכנה עשויה להופיע כתיקייה דחוסה (קובץ עם סיומת ZIP). יש לחלץ תיקייה זו על מנת להתקין את התוכנה (איור 1).

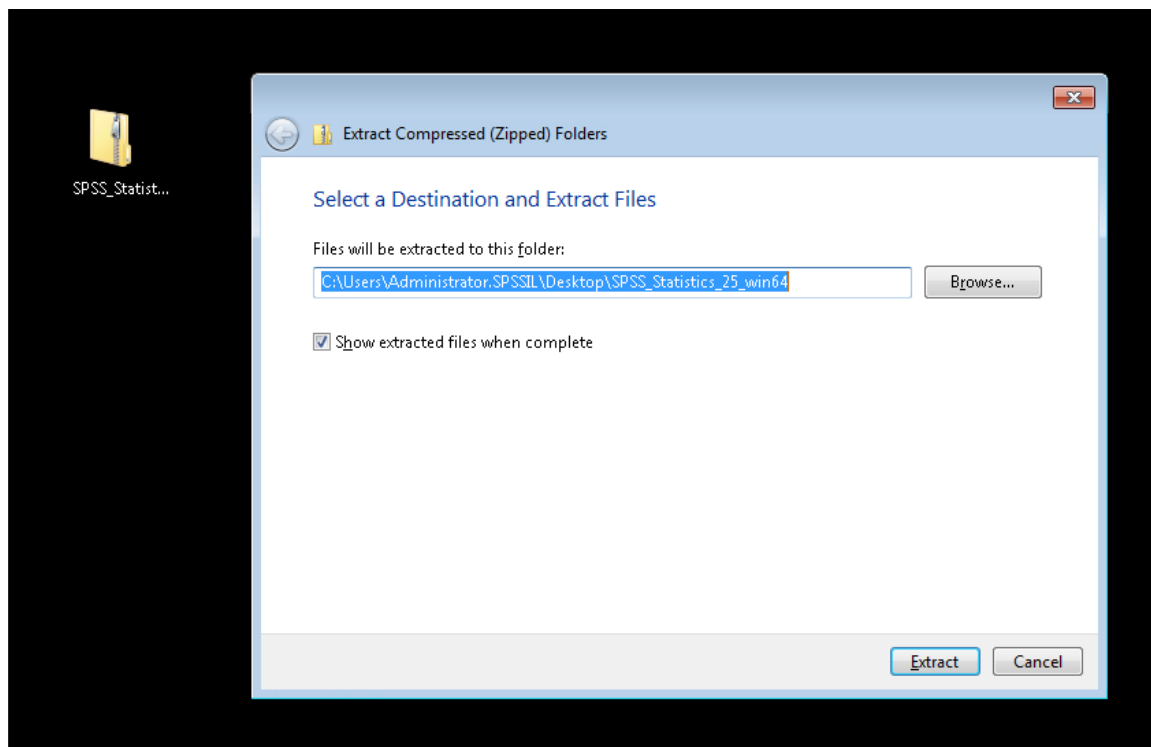


איור 1

2. לחיצה ימנית על הקובץ ובחירת "חלץ הכול" או Extract all (איור 2). יש לחלץ לתוך תיקייה בנתיב ידוע, למשל שולחן העבודה (איור 3), ולאחר מכן יש לפנות לנתיב אליו חילצנו בכדי להתקין את התוכנה (איור 4).



איור 2



איור 3

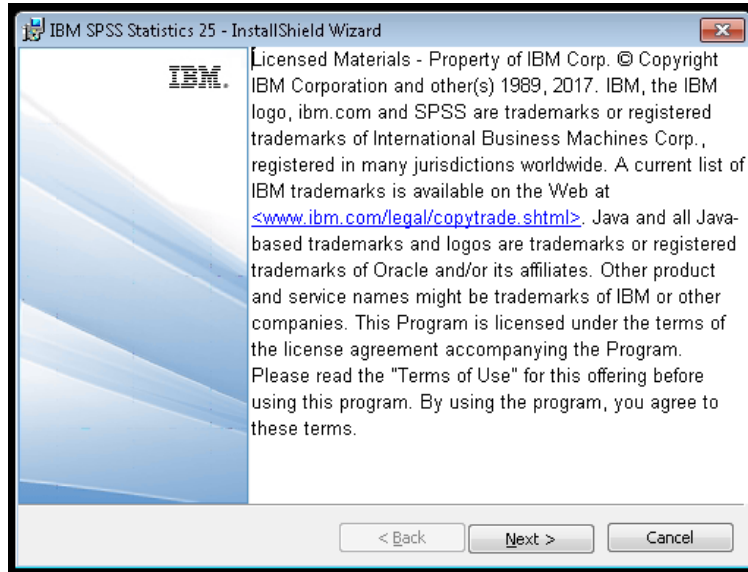


איור 4

3. כעת יש ללחוץ על הקובץ Setup.exe (איור 4) הקלקה כפולה על מנת להתחיל את התקנת התוכנה.

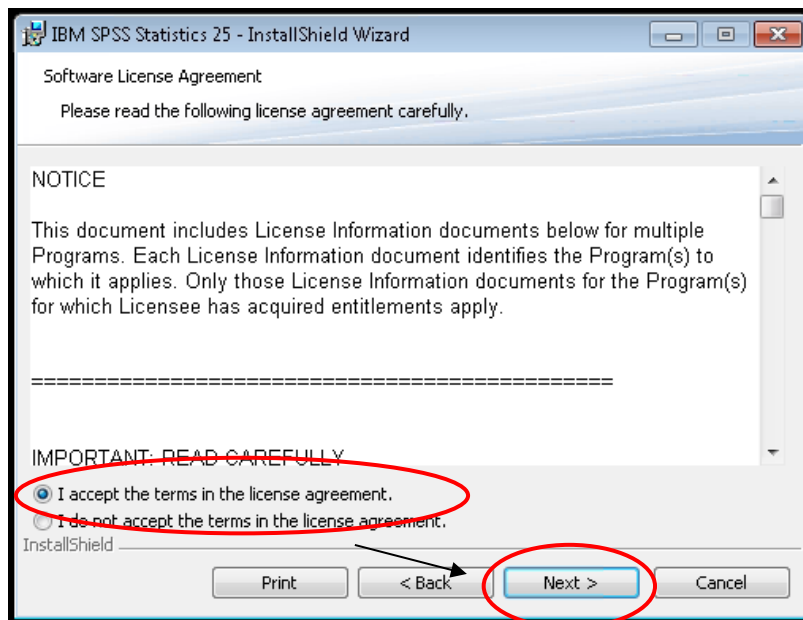
המחשב יכין עצמו להתקנת התוכנה.

4. במסך הראשון יתוארו פרטי זכויות היוצרים (איור 5). נא ללחוץ להמשך.



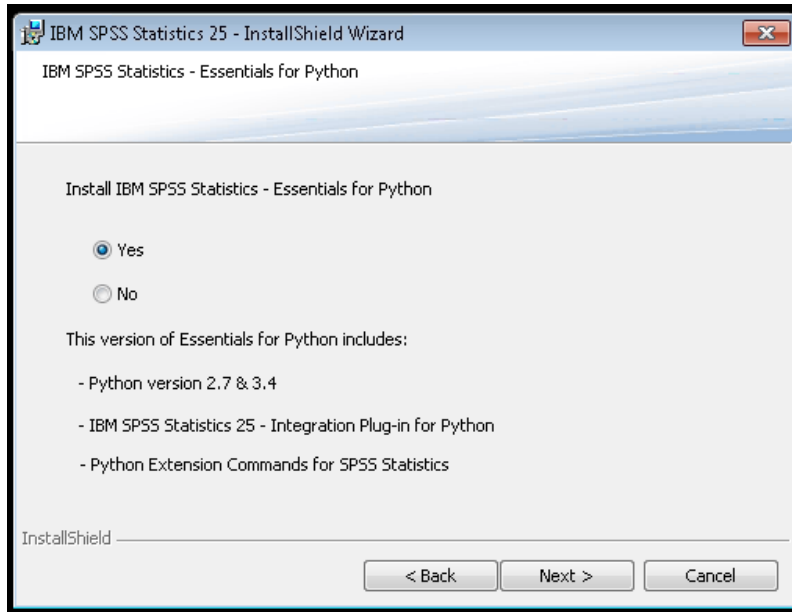
איור 5

5. סמנו כי הנכם מסכימים לרישוי ולחצו להמשך (עיגול אדום באיור 6).



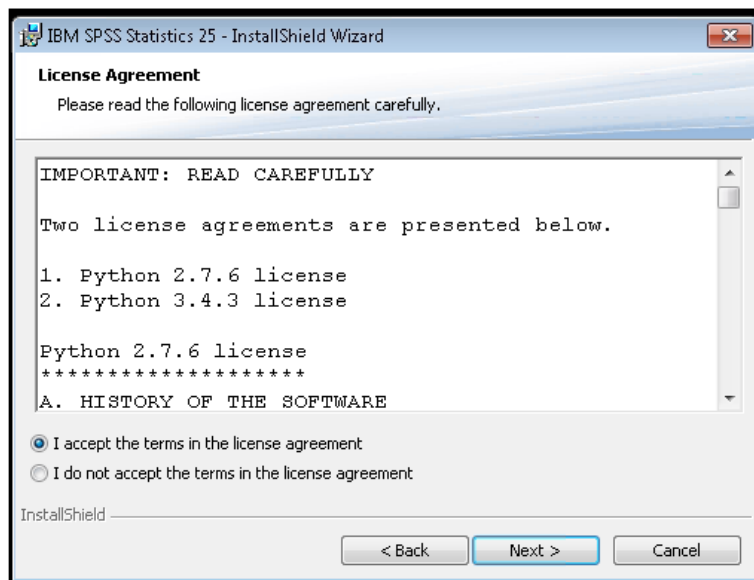
איור 6

6. על מנת לאפשר תוספות חדשות ליכולות האנליטיות של התוכנה יש להתקין את Python ורכיבים נוספים.

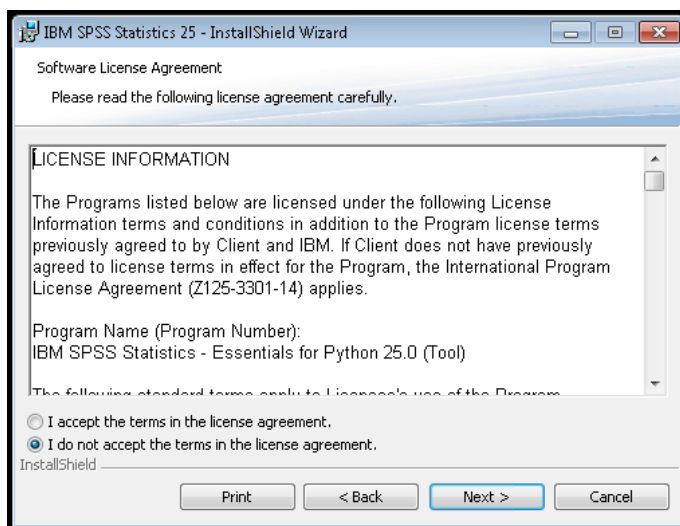


איור 7

7. הסכמה לתנאי הרישוי של Python (איור 8 ואיור 9).

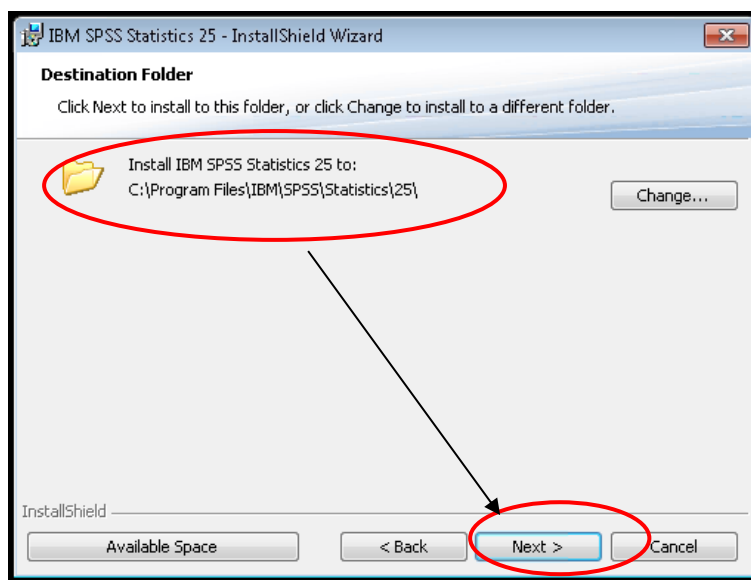


איור 8



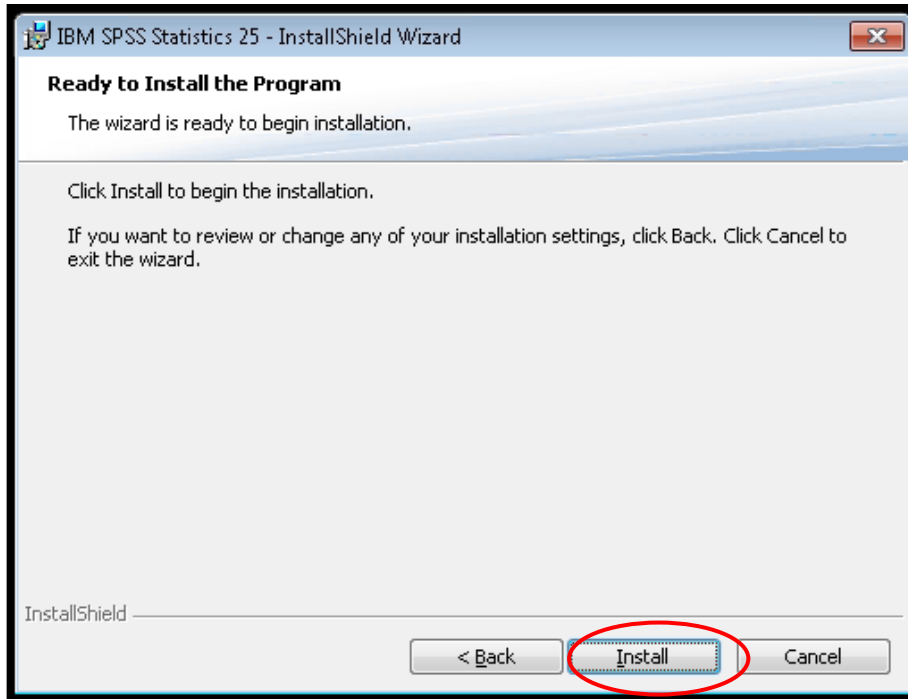
איור 9

8. תיקיית היעד להתקנה. לצרכי תמיכה, נא לא לשנות נתיב זה. לחצו להמשך (עיגול אדום איור 10).



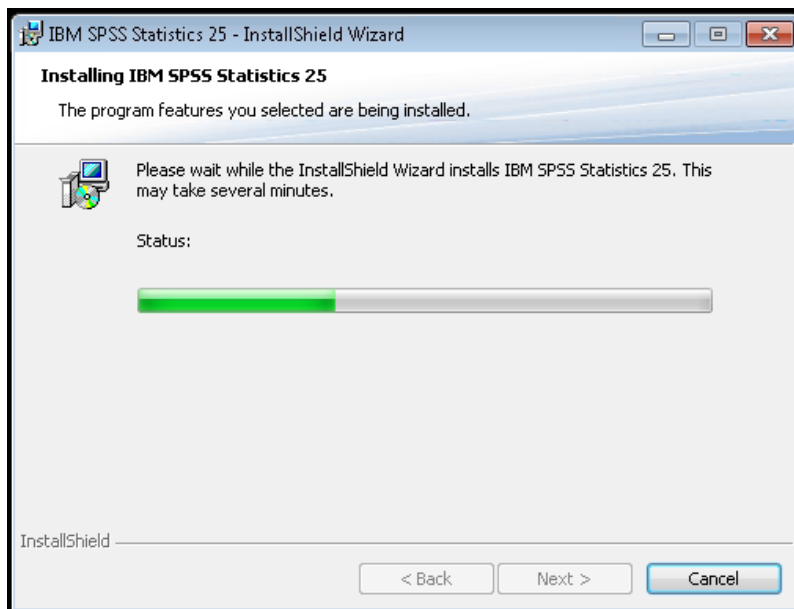
איור 10

9. לחצו על Install להתקנת התוכנה (עגול אדום איור 11).



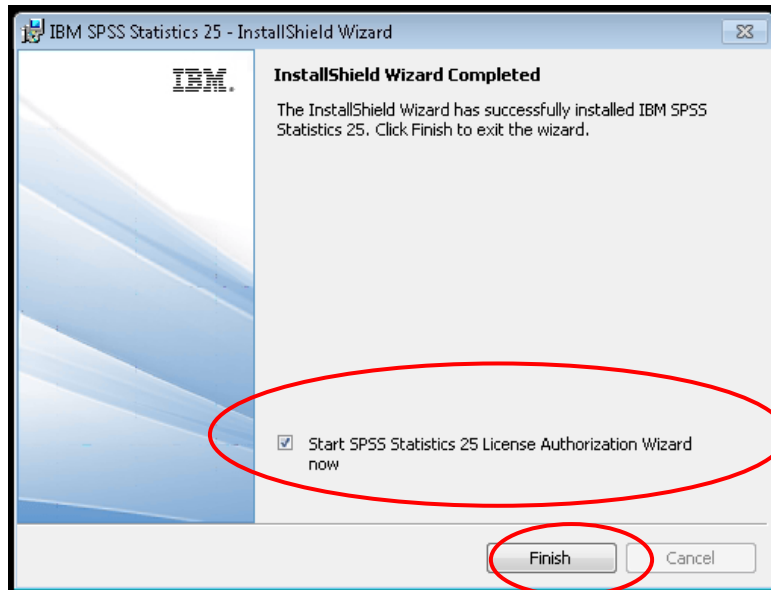
איור 11

פס המצב יתמלא במהלך ההתקנה עד לסיימה (איור 12).



איור 12

10. בתום ההתקנה תתבקשו להפעיל את התוכנה בפעם הראשונה בכדי להתחיל את תהליך הרישוי (Start IBM SPSS Statistics 25 License Authorization Wizard now). יש ללחוץ על Finish (איור 13).

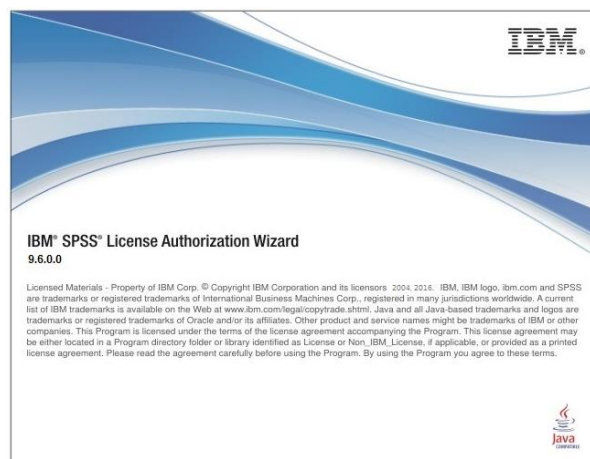


איור 13

11. אשף הרישוי של התוכנה - License Authorization Wizard.

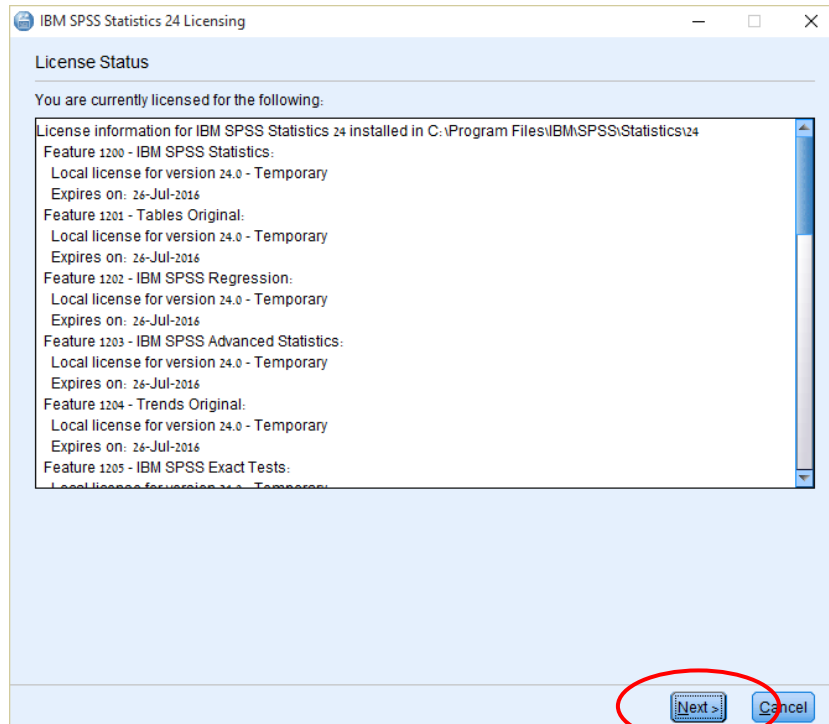
במידה ואשף הרישוי אינו עולה, ניתן להפעילו ידנית- צפו בסרטון הבא כדי ללמוד לעשות זאת:

<https://www.youtube.com/watch?v=1gPQCLCIPf0>



איור 14

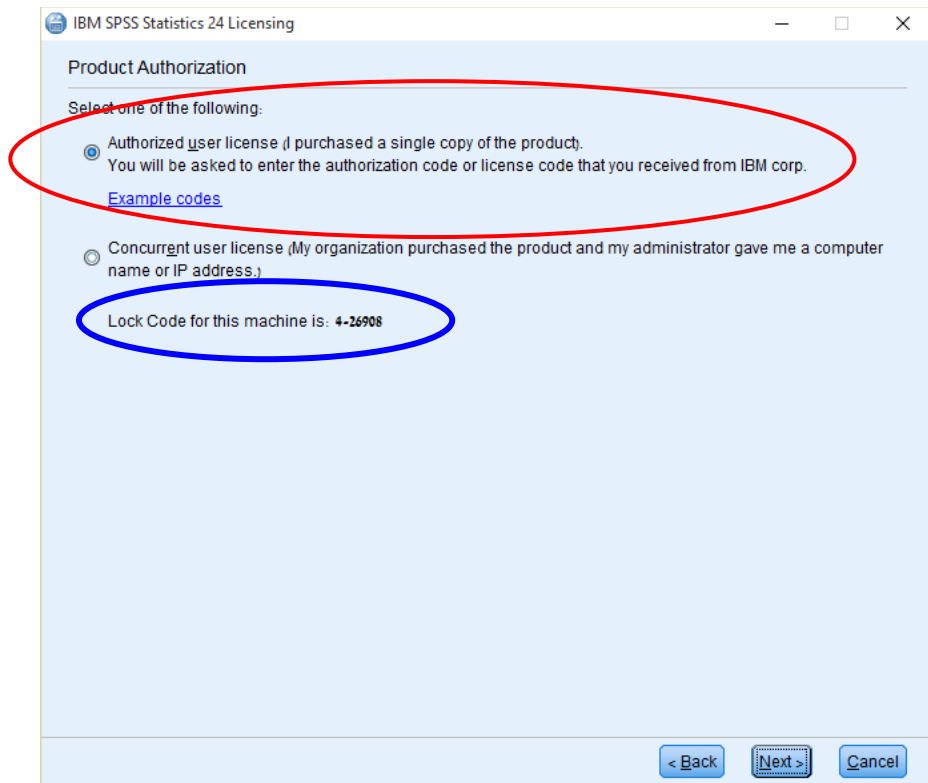
12. חלון ראשון של אשף עשוי להציג את פרטי הרישיון הזמני. בכול מקרה יש ללחוץ להמשך (איור 15).



איור 15

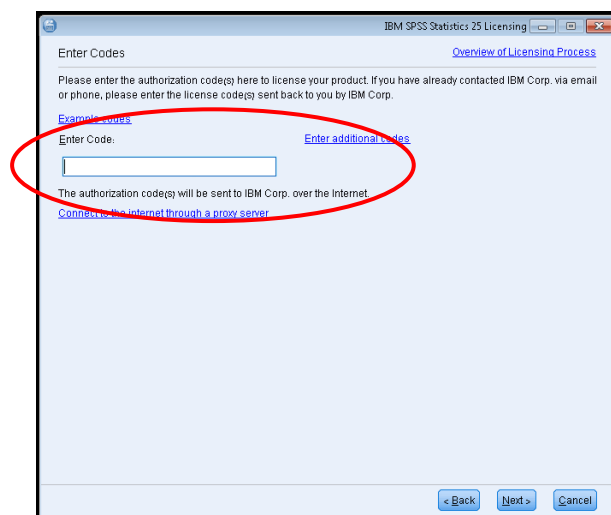
13. נא לוודא כי האפשרות Authorized user license מוסמנת (עיגול אדום באיור 17). **מוקף בכחול הוא ה-Lock Code. מיועד לצורך ביצוע רישוי ללא חיבור אינטרנט פעיל או חופשי (עיגול כחול באיור 16).**

יש לשלוח את ה-Lock code יחד עם קוד האקטיבציה (authorization code) לתמיכה הטכנית (פרטים בעמ' 13) קוד רישוי זה מחליף את קוד האקטיבציה (authorization code).



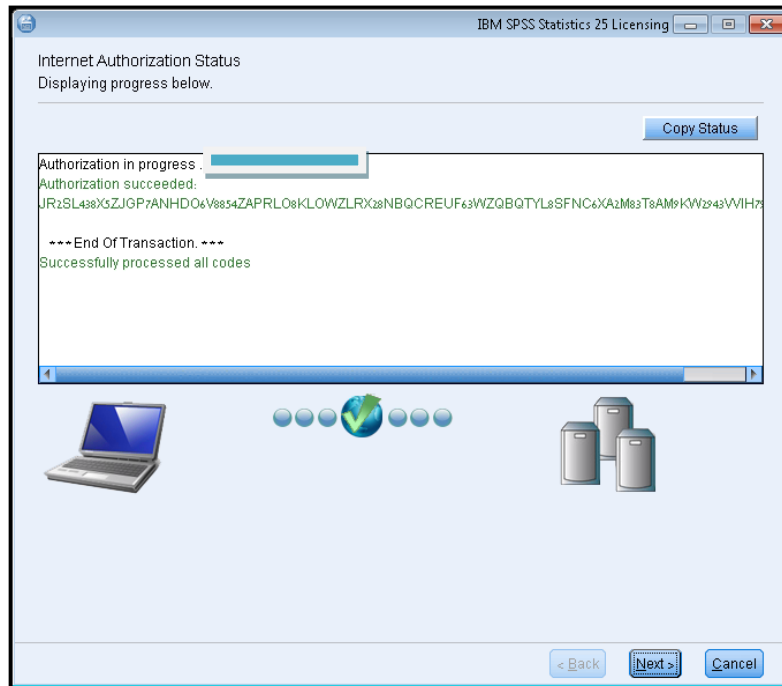
איור 16

14. במידה והאינטרנט חופשי, ניתן להדביק כאן (עיגול אדום באיור 17) קוד האקטיבציה (authorization code) אחרי כן, לחצו להמשך. אחרת, הדביקו כאן את הקוד הרישוי בן 50 התווים אותו קיבלתם מהתמיכה הטכנית בתיבה הריקה המוקפת בעיגול אדום.



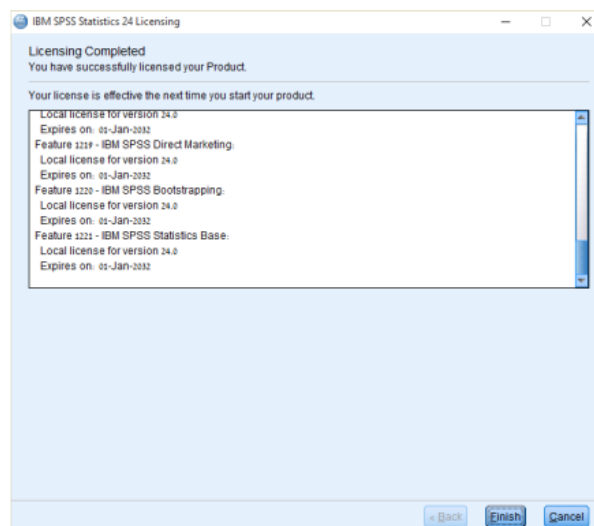
איור 17

15. החיווי בכיתוב הירוק מעיד על רישוי מוצלח! (איור 18) כל חיווי אחר או הודעת שגיאה מעידה על רישוי שכשל. **אין להסיר את התוכנה מהמחשב ויש לפנות לתמיכה במקרה כזה (הערה בתחילת המסמך).** לחצו להמשך.



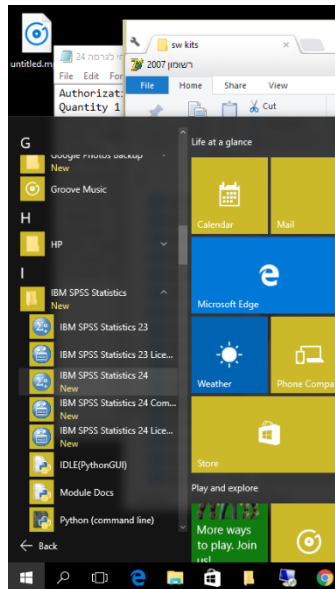
איור 18

16. בחלון הבא יופיעו פרטי הרישוי (איור 19). המודולים השונים ותאריכי התפוגה של המודולים. לחצו Finish לסיום. בחלון זה יש לוודא כי פרטי הרישוי (סוגי המודולים) ותאריכיהם (תאריך התפוגה) תואמים למה שרכשתם.



איור 19

17. **עכשיו שסיימנו, איפה התוכנה?** SPSS לא יוצרת קיצור דרך על שולחן העבודה או בשורת המשימות. ניתן לאתר אותה באמצעות שורת החיפוש שבשורת המשימות/תפריט "התחל" או ברשימת כל האפליקציות שבתפריט "התחל" תחת התיקיה IBM SPSS Statistics (איור 20).



איור 20

הערות נוספות

* קבצי ההתקנה של התוכנה נמצאים במיקום האחרון שלהם במחשב (תיקיית הורדות/Downloads בד"כ). ניתן להעביר אותם כעת לתיקייה אחרת לצורך אחסון, או למחשב אחר לצורך התקנות נוספות.

* במידה ומצורף קובץ שדרוג (שמו מסתיים ב- FP002 או FP001) מומלץ להתקינו. אין צורך בקוד.

קבוצת משתמשי SPSS בישראל בפייסבוק. להצטרפות
אנא פנו ל-

<https://www.facebook.com/groups/SPSSISRAEL>

הערה: במידה והתרחשה תקלה באחד מן השלבים או שתהליך הרישוי כשל ולא ניתן להתחיל לעבוד עם התוכנה, **אל תסיר את התוכנה! פעולה זו לא בהכרח פותרת את הבעיה.** אנא פנה לתמיכה הטכנית או מדור המחשבים במוסד האקדמי בו אתה לומד.